

Projekti nimetus:
 Sirmikmäe liitumine

Joonise nimetus:
 Ajutine liikluskorraldus

Objekti asukoht:
 Riigitee nr 11275 Hirvli-Vahastu tee
 km 0,727-0,813, Hirvli küla, Kuusalu
 vald, Harju maakond

- Märkused:
- AKÖL: 114
 - Stacionaarselt kehtestatud piirkiirus antud lõigul 70km/h







Kuupäev	Töö nr.	Joonise nr.
12.02.2024	LL240209-1	1

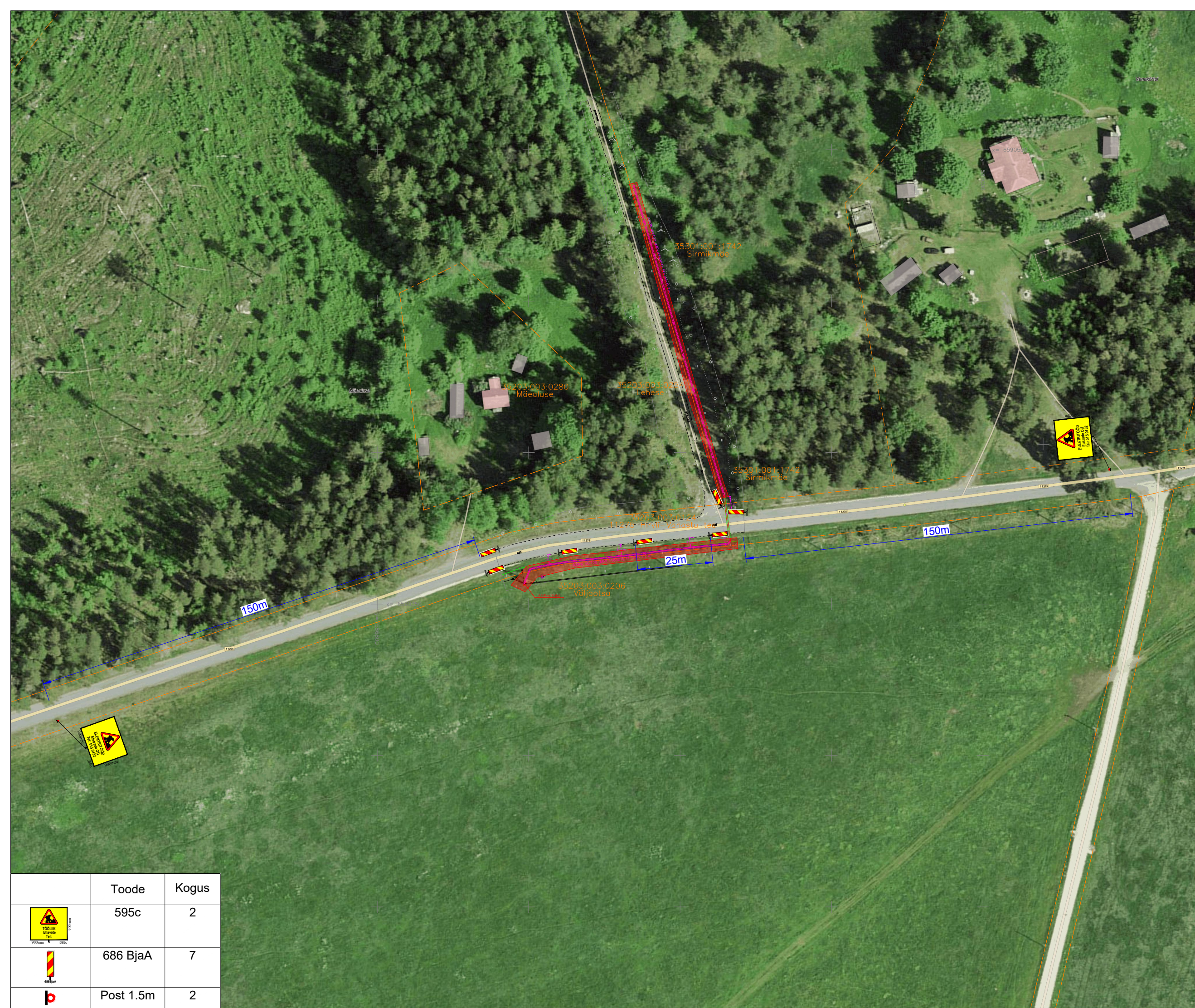
Tellijä	Eletrade OÜ, Andres Malõšev, 515 0432, info@eletrade.ee
---------	---




Cad proj. L.Lensment, Tel: +372 5887 8001

Tegevusluba nr ELK000084
 Kutsetunnistuse nr. 193489 T. Rämmel

TINGMÄRGID:

-  Töötsoon
-  Töötsoon kinnisel meetodil
-  Ajutine liiklusmärk
-  Ajutine liiklusmärgi post
-  Ol.olev liiklusmärk
-  Ol.oleva liiklusmärgi post



	Toode	Kogus
	595c	2
	686 BjaA	7
	Post 1.5m	2